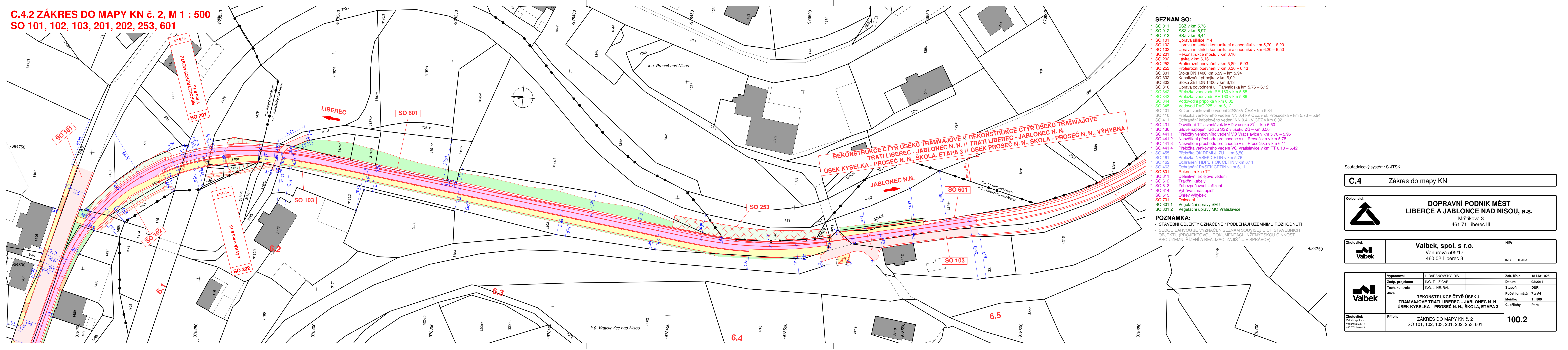


C.4.2 ZÁKRES DO MAPY KN Č. 2, M 1 : 500
SO 101, 102, 103, 201, 202, 253, 601



- SEZNAM SO:**
- SO 011 SSZ v km 5,76
 - SO 012 SSZ v km 5,97
 - SO 013 SSZ v km 6,44
 - SO 101 Úprava silnice I/14
 - SO 102 Úprava místních komunikací a chodníků v km 5,70 – 6,20
 - SO 103 Úprava místních komunikací a chodníků v km 6,20 – 6,50
 - SO 201 Rekonstrukce mostu v km 6,16
 - SO 202 Lávka v km 6,16
 - SO 252 Protierozní opevnění v km 5,89 – 5,93
 - SO 253 Protierozní opevnění v km 6,36 – 6,43
 - SO 301 Stoka DN 1400 km 5,59 – km 5,94
 - SO 302 Kanalizační přípojka v km 6,02
 - SO 303 Stoka ŽBT DN 1400 v km 6,13
 - SO 310 Úprava odvodnění ul. Tanvaldská km 5,76 – 6,12
 - SO 342 Přeložka vodovodu PE 160 v km 5,85
 - SO 343 Přeložka vodovodu PE 160 v km 5,89
 - SO 344 Vodovodní přípojka v km 6,02
 - SO 345 Vodovod PVC 225 v km 6,12
 - SO 401 Křížení venkovního vedení 22/35kV ČEZ v km 5,84
 - SO 410 Přeložka venkovního vedení NN 0,4 kV ČEZ v ul. Prosečská v km 5,73 – 5,94
 - SO 411 Ochránění kabelového vedení NN 0,4 kV ČEZ v km 6,02
 - SO 431 Osvětlení TT a zastávek MHD v úseku ZU – km 6,50
 - SO 436 Silové napojení řadičů SSZ v úseku ZU – km 6,50
 - SO 441.1 Přeložky venkovního vedení VO Vratislavice v km 5,70 – 5,95
 - SO 441.2 Nasvětlení přechodu pro chodce v ul. Prosečská v km 5,78
 - SO 441.3 Nasvětlení přechodu pro chodce v ul. Prosečská v km 6,11
 - SO 441.4 Přeložka venkovního vedení VO Vratislavice v km TT 6,10 – 6,42
 - SO 455 Přeložka OK DPMLJ, ZU – km 6,50
 - SO 461 Přeložka NVSEK CETIN v km 5,76
 - SO 462 Ochránění HDPE s OK CETIN v km 6,11
 - SO 463 Ochránění PVSEK CETIN v km 6,11
 - SO 601 Rekonstrukce TT
 - SO 611 Definitivní trolejové vedení
 - SO 612 Trakční kabely
 - SO 613 Zabezpečovací zařízení
 - SO 614 Vyhřívání nástupišť
 - SO 615 Ohřev výhybek
 - SO 701 Oplotení
 - SO 801.1 Vegetační úpravy SMJ
 - SO 801.2 Vegetační úpravy MO Vratislavice

POZNÁMKA:

- STAVEBNÍ OBJEKTY OZNAČENÉ * PODLÉHAJÍ ÚZEMNÍMU ROZHODNUTÍ
- ŠEDOU BARVOU JE VYZNAČEN SEZNAM SOUVISEJÍCÍCH STAVEBNÍCH OBJEKTŮ (PROJEKTOVOU DOKUMENTACI, INŽENÝRSKOU ČINNOST PRO ÚZEMNÍ ŘÍZENÍ A REALIZACI ZAJIŠŤUJE SPRÁVCE)

Souřadnicový systém: S-JTSC

C.4 Zákes do mapy KN

Objednatel:

**DOPRAVNÍ PODNIK MĚST
LIBERCE A JABLONCE NAD NISOU, a.s.**


Mrštíkova 3
461 71 Liberec III

Zhotovitel:

Valbek, spol. s r.o.
Vaňurova 505/17
460 02 Liberec 3

HIP:

ING. J. HEJRAL

	Vypracoval	L. BARANOVSKÝ, DiS.	Zak. číslo	15-L131-026
	Zodp. projektant	ING. T. LŽIČAR	Datum	02/2017
	Tech. kontrola	ING. J. HEJRAL	Stupeň	DÚR
	Akce	REKONSTRUKCE ČTYŘ ÚSEKŮ TRAMVAJOVÉ TRATI LIBEREC – JABLONEC N. N. ÚSEK KYSELKA – PROSEČ N. N., ŠKOLA, ETAPA 3		Počet formátů
Zhotovitel: Valbek, spol. s r.o. Vaňurova 505/17 460 07 Liberec 3	Příloha	ZÁKRES DO MAPY KN č. 2 SO 101, 102, 103, 201, 202, 253, 601	Měřítka	1 : 500
			Č. přílohy	Paré
			100.2	